

KML-100 系统

KrosFlo® MagLev

台式细胞灌流培养及
切向流过滤系统



 **SPECTRUM**
LABS.COM

advancing the science of separation™

向您推荐

KML-100 KrosFlo® MagLev 细胞灌流培养及切向流过滤系统

- 多能性 - 集成生物反应器自动化细胞灌流培养及5种切向流过滤操作模式
- 全整合式设计，以太网数据传输
- 嵌入式彩色触屏界面，显示压力、流速、重量及工艺概览

- USB数据采集端口
- 结构紧凑，节省空间
- 可解离式流路支架

磁悬浮泵



磁力悬浮泵驱动，避免脉冲，降低剪切

- 提高细胞活性
- 设计用于工作体积1.5 - 100L生物反应器
- 可抛弃型预灭菌流路



专利申请中

- 2个辅助泵 & 2个天平，实现全自动补液和收获
- 非侵入式自动回流背压阀，方便TMP控制
- 非侵入式超声回流流量计，PID闭合回路控制
- 带声光警报及安全内锁功能

KML-100 系统配用切向流过滤组件

MiniKros® Sampler 过滤组件, 适用小批量工艺

处理体积: 3 L - 15 L

接头规格: 3/4" TC x 3/4" TC

有效长度: 20, 41.5 & 65 cm

膜表面积: 490 cm² - 2,600 cm²



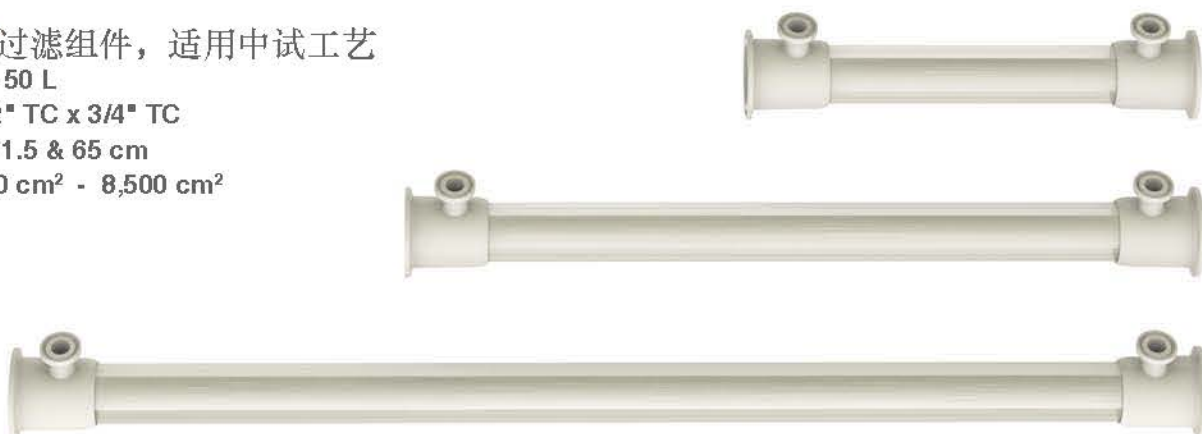
MiniKros® 过滤组件, 适用中试工艺

处理体积: 5 L - 50 L

接头规格: 1-1/2" TC x 3/4" TC

有效长度: 20, 41.5 & 65 cm

膜表面积: 1,550 cm² - 8,500 cm²



change to
KrosFlo®
Perfusion



美洲
SpectrumLabs.com

电话 310-885-4600 • 800-634-3300

传真 310-885-4666 • 800-445-7330

邮箱 customerservice@spectrumlabs.com

网站 www.spectrumlabs.com

欧洲
SpectrumLabs.com Europe

电话 +31 (0) 76 5719 419

传真 +31 (0) 76 5719 772

邮箱 info@spectrumlabs.eu

网站 www.spectrumlabs.eu

日本
SpectrumLabs.com Japan

电话 +81-77-552-7820

传真 +81-77-552-7826

邮箱 spectrum.jp@spectrumlabs.com

网站 www.spectrumlabs.jp

中国
SpectrumLabs.com China

电话 (+86) 21 68810228

400-6284448

传真 (+86) 21 60919246

邮箱 spectrum.cn@spectrumlabs.com

网站 www.spectrumlabs.cn